

UCHWAŁA NR XXIX/254/2021
RADY GMINY NOWE MIASTO LUBAWSKIE

z dnia 22 czerwca 2021 r.

w sprawie przystąpienia do sporządzenia miejscowego planu zagospodarowania przestrzennego gminy Nowe Miasto Lubawskie w obrębie geodezyjnym Bagno

Na podstawie art. 18 ust. 2 pkt 15 ustawy z dnia 8 marca 1990 r. o samorządzie gminnym (tekst jedn. Dz. U. z 2020 r. poz. 713 z późn. zm.) oraz art. 14 ust. 1 i 4 ustawy z dnia 27 marca 2003 r. o planowaniu i zagospodarowaniu przestrzennym (tekst jedn. Dz. U. z 2021 r. poz. 741 z późn. zm.) Rada Gminy Nowe Miasto Lubawskie uchwala, co następuje:

§ 1. Przystępuje się do sporządzenia miejscowego planu zagospodarowania przestrzennego gminy Nowe Miasto Lubawskie w obrębie geodezyjnym Bagno, obejmującego część działki nr 48/2 oraz część działki 56/17.

§ 2. Granice obszaru objętego planem określają załączniki nr 1 oraz nr 2, stanowiące integralne części niniejszej uchwały.

§ 3. Zakres opracowania określa art. 15 ustawy o planowaniu i zagospodarowaniu przestrzennym.

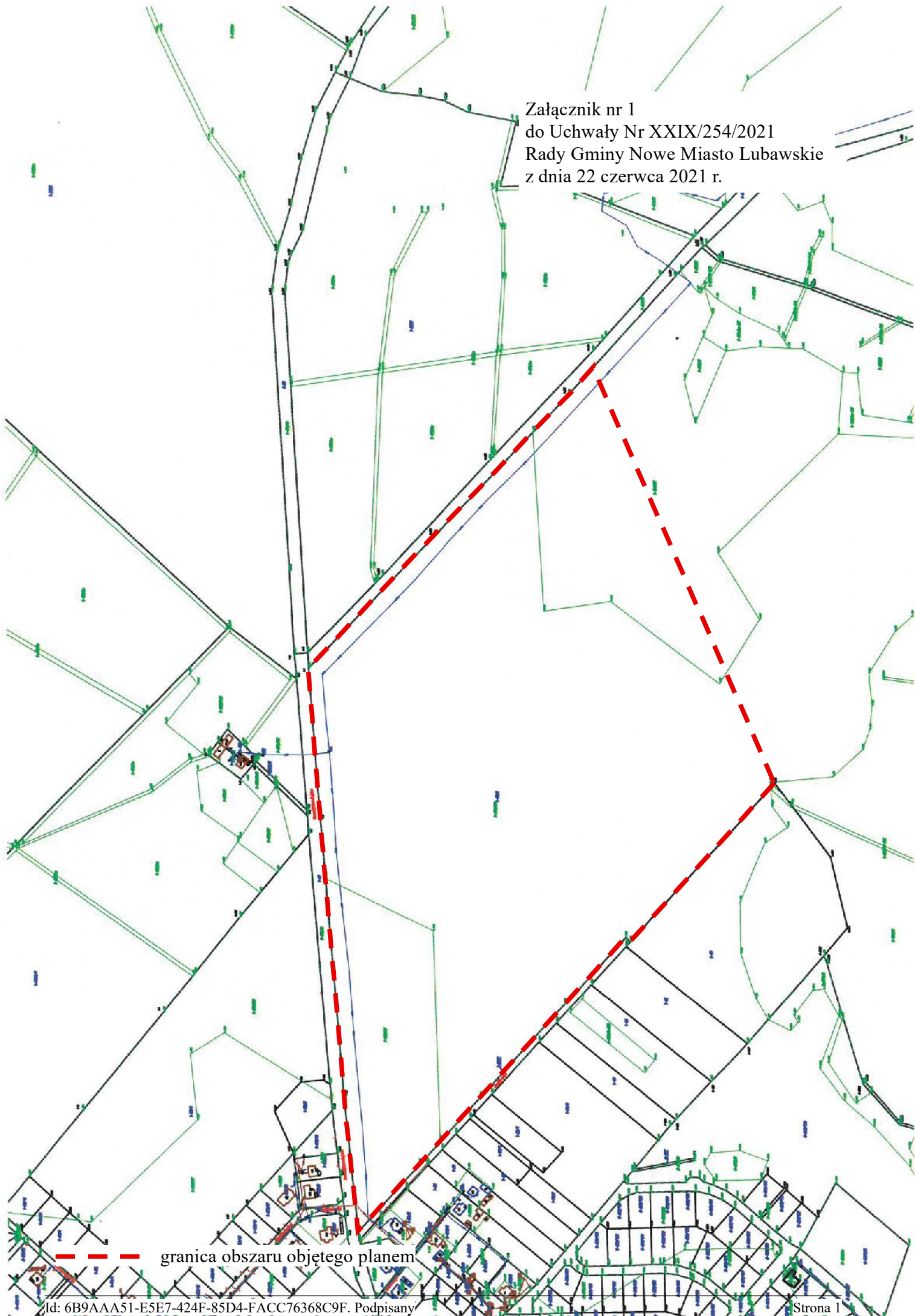
§ 4. Wykonanie uchwały powierza się Wójtowi Gminy.

§ 5. Uchwała wchodzi w życie z dniem podjęcia i podlega ogłoszeniu na tablicy ogłoszeń w Urzędzie Gminy.

Przewodniczący Rady Gminy

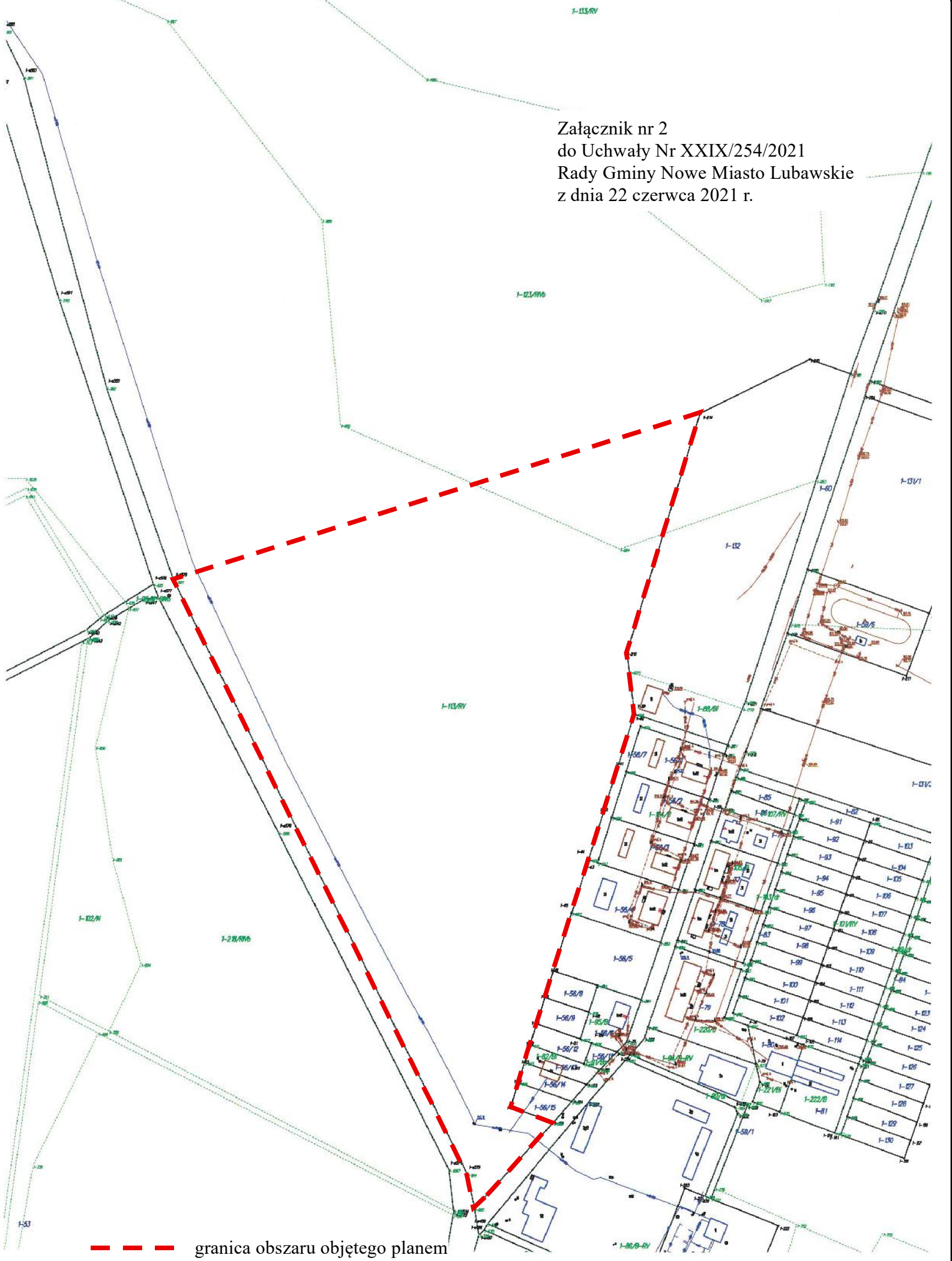
Zbigniew Wiśniewski

Załącznik nr 1
do Uchwały Nr XXIX/254/2021
Rady Gminy Nowe Miasto Lubawskie
z dnia 22 czerwca 2021 r.



--- granica obszaru objętego planem

Załącznik nr 2
do Uchwały Nr XXIX/254/2021
Rady Gminy Nowe Miasto Lubawskie
z dnia 22 czerwca 2021 r.



--- granica obszaru objętego planem

**UZASADNIENIE DO
UCHWAŁY NR XXIX/254/2021
RADY GMINY NOWE MIASTO LUBAWSKIE
z dnia 22 czerwca 2021 r.**

**w sprawie przystąpienia do sporządzenia miejscowego planu zagospodarowania przestrzennego
gminy Nowe Miasto Lubawskie w obrębie geodezyjnym Bagno**

Sporządzenie i uchwalenie miejscowego planu zagospodarowania przestrzennego gminy Nowe Miasto Lubawskie w obrębie geodezyjnym Bagno (część działki nr 48/2 oraz część działki 56/17) będzie realizacją polityki przestrzennej gminy. Działki docelowo mają zostać przekształcone na działki budowlane.

Zgodnie ze Studium Uwarunkowań i Kierunków Zagospodarowania Przestrzennego gminy Nowe Miasto Lubawskie uchwalonego uchwałą nr XX/34/2000 Rady Gminy Nowe Miasto Lubawskie z/s w Mszanowie z dnia 11 grudnia 2000 r., zmienionego uchwałą nr XXV/117/05 Rady Gminy Nowe Miasto Lubawskie z/s w Mszanowie z dnia 29 marca 2005 r. oraz uchwałą nr XXXII/182/2013 Rady Gminy Nowe Miasto Lubawskie z/s w Mszanowie z dnia 6 marca 2013 r., Rady Gminy Nowe Miasto Lubawskie i uchwałą Nr IX/70/20219 Rady Gminy Nowe Miasto Lubawskie z dnia 25 lipca 2019 r. wnioskowane części działek położone są w przestrzennej jednostce strukturalnej nr I – wysoczyzna zachodnia, w rejonie c – przyrodniczo-osadniczym, w strefie polityki przestrzennej E – strefie potencjalnego rozwoju.

W związku z powyższym podjęcie uchwały uważa się za uzasadnione.