

**Projekt**

z dnia 21 września 2021 r.  
Zatwierdzony przez .....

**UCHWAŁA NR XXXI/.../2021  
RADY GMINY NOWE MIASTO LUBAWSKIE**

z dnia 28 września 2021 r.

**w sprawie zmiany uchwały Nr XXIX/255/2021 Rady Gminy Nowe Miasto Lubawskie z dnia  
22 czerwca 2021 r. w sprawie przystąpienia do sporządzenia miejscowego planu zagospodarowania  
przestrzennego gminy Nowe Miasto Lubawskie w obrębie geodezyjnym Jamielnik**

Na podstawie art. 18 ust. 2 pkt 15 ustawy z dnia 8 marca 1990 r. o samorządzie gminnym (tekst jedn. Dz. U. z 2021 r. poz. 1372 z późn. zm.) oraz art. 14 ust. 1 i 4 ustawy z dnia 27 marca 2003 r. o planowaniu i zagospodarowaniu przestrzennym (tekst jedn. Dz. U. z 2021 r. poz. 741 z późn. zm.) Rada Gminy Nowe Miasto Lubawskie uchwala, co następuje:

**§ 1.** W uchwale XXIX/255/2021 Rady Gminy Nowe Miasto Lubawskie z dnia 22 czerwca 2021 r. w sprawie przystąpienia do sporządzenia miejscowego planu zagospodarowania przestrzennego gminy Nowe Miasto Lubawskie w obrębie geodezyjnym Jamielnik dotychczasowy załącznik do uchwały zastępuje się załącznikiem do niniejszej uchwały.

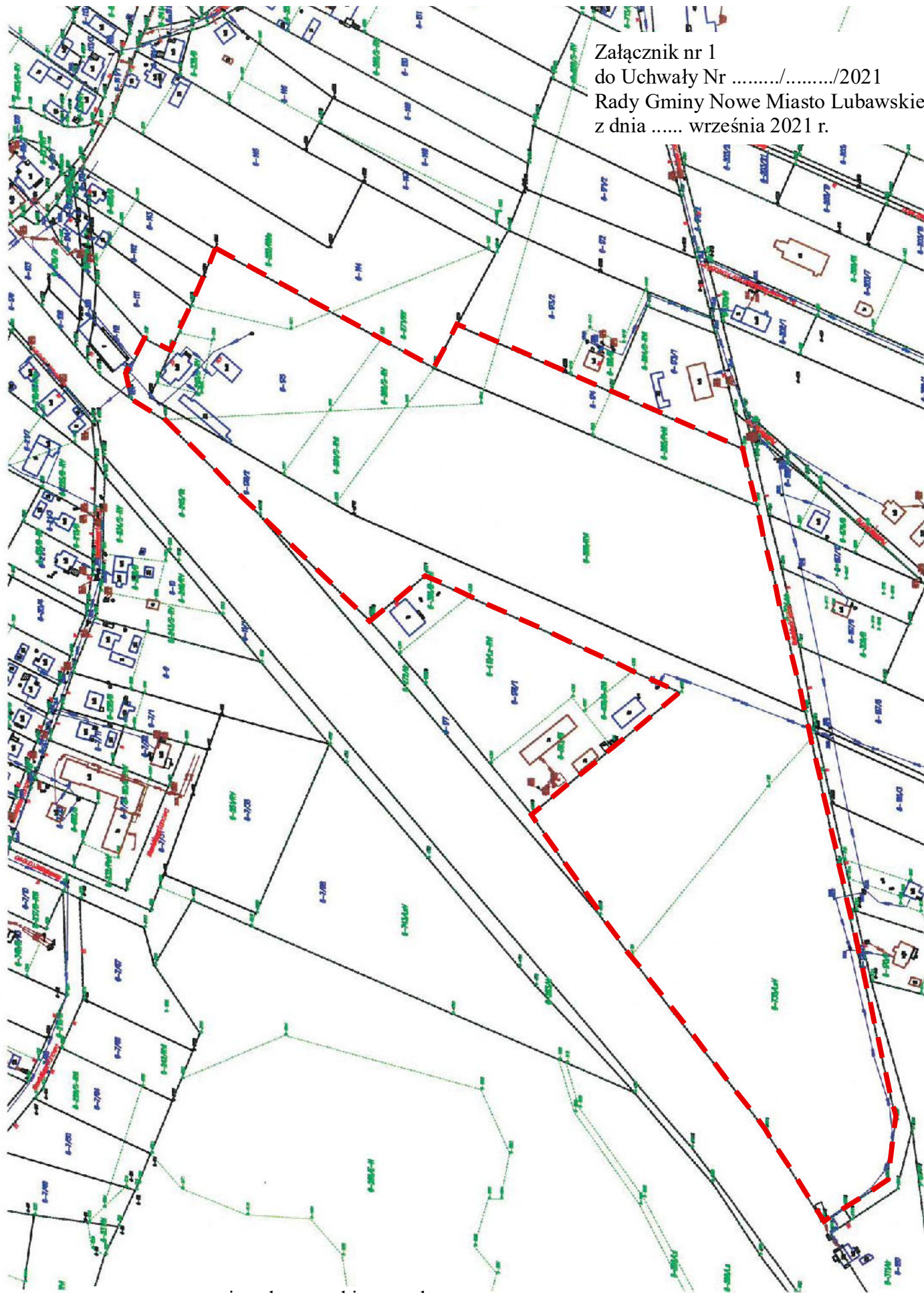
**§ 2.** Wykonanie uchwały powierza się Wójtowi Gminy.

**§ 3.** Uchwała wchodzi w życie z dniem podjęcia i podlega ogłoszeniu na tablicy ogłoszeń w Urzędzie Gminy.

Przewodniczący Rady Gminy

**Zbigniew Wiśniewski**

Załącznik nr 1  
do Uchwały Nr ...../...../2021  
Rady Gminy Nowe Miasto Lubawskie  
z dnia ..... września 2021 r.



----- granica obszaru objętego planem

**UZASADNIENIE DO**  
**UCHWAŁY NR ...../...../2021**  
**RADY GMINY NOWE MIASTO LUBAWSKIE**  
z dnia ..... września 2021 r.

**w sprawie zmiany uchwały Nr XXIX/255/2021 Rady Gminy Nowe Miasto Lubawskie z dnia 22 czerwca 2021 r. w sprawie przystąpienia do sporządzenia miejscowego planu zagospodarowania przestrzennego gminy Nowe Miasto Lubawskie w obrębie geodezyjnym Jamielnik**

Zmiana uchwały o przystąpieniu do sporządzenia miejscowego planu zagospodarowania przestrzennego wynika z błędnego oznaczenia granic obszaru objętego planem na załączniku do uchwały. W uchwale XXIX/255/2021 w § 1 wskazano, że plan obejmuje działki nr 174, 175 i 176/2, natomiast na rysunku planu granicą planu objęto również działkę 176/1. W celu wyeliminowania powyższej niezgodności należy dokonać zmiany w zakresie załącznika do uchwały.

W związku z powyższym podjęcie uchwały uważa się za uzasadnione.