

**Projekt**

z dnia 16 stycznia 2019 r.  
Zatwierdzony przez .....

**UCHWAŁA NR ...../2019  
RADY GMINY NOWE MIASTO LUBAWSKIE**

z dnia 30 stycznia 2019 r.

**w sprawie przystąpienia do sporządzenia miejscowego planu zagospodarowania przestrzennego gminy Nowe Miasto Lubawskie w obrębie geodezyjnym Skarlin**

Na podstawie art. 18 ust. 2 pkt 5 ustawy z dnia 8 marca 1990 r. o samorządzie gminnym (t.j. Dz. U. z 2018 r. poz. 994, z późn. zm.) oraz art. 14 ust. 1 i 4 ustawy z dnia 27 marca 2003 r. o planowaniu i zagospodarowaniu przestrzennym (t.j. Dz. U. z 2018 r. poz. 1945) Rada Gminy Nowe Miasto Lubawskie

uchwała, co następuje:

**§ 1.** Przystępuje się do sporządzenia miejscowego planu zagospodarowania przestrzennego gminy Nowe Miasto Lubawskie w obrębie geodezyjnym Skarlin, obejmującego działkę nr 80.

**§ 2.** Granice obszaru objętego planem określa załącznik nr 1, stanowiący integralną część niniejszej uchwały.

**§ 3.** Zakres opracowania określa art. 15 ustawy o planowaniu i zagospodarowaniu przestrzennym.

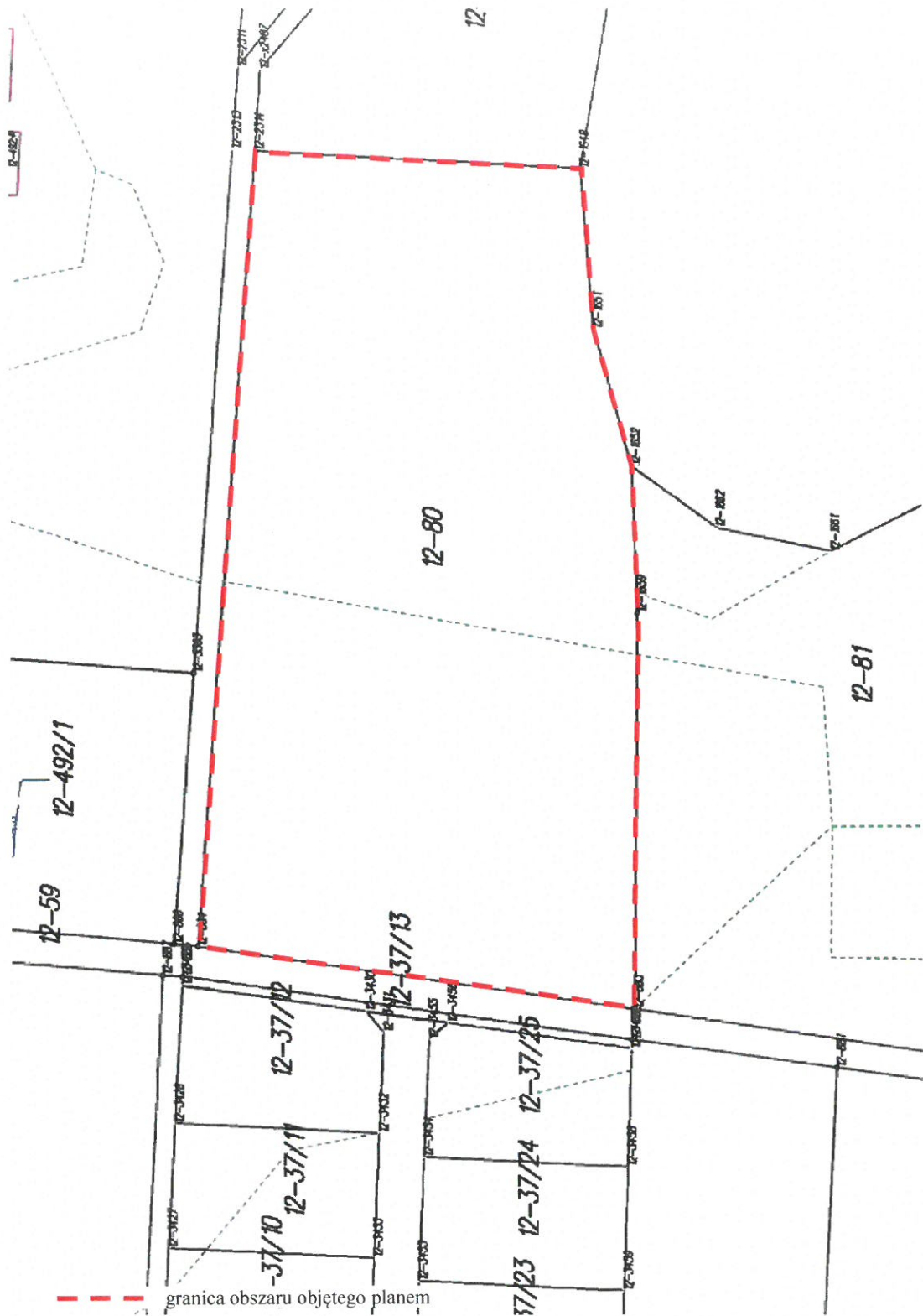
**§ 4.** Wykonanie uchwały powierza się Wójtowi Gminy.

**§ 5.** Uchwała wchodzi w życie z dniem podjęcia i podlega ogłoszeniu na tablicy ogłoszeń w Urzędzie Gminy.

Przewodniczący Rady Gminy

**Zbigniew Wiśniewski**

Załącznik do uchwały Nr ...../2019  
Rady Gminy Nowe Miasto Lubawskie  
z dnia 30 stycznia 2019 r.



**Uzasadnienie**  
**UCHWAŁY NR ...../2019**  
**RADY GMINY NOWE MIASTO LUBAWSKIE**

z dnia 30 stycznia 2019 r.

**w sprawie przystąpienia do sporządzenia miejscowego planu zagospodarowania przestrzennego gminy Nowe Miasto Lubawskie w obrębie geodezyjnym Skarlin**

Sporządzenie i uchwalenie miejscowego planu zagospodarowania przestrzennego gminy Nowe Miasto Lubawskie w obrębie geodezyjnym Skarlin (działka nr 80) będzie realizacją złożonego wniosku. Wniosek dotyczy przekształcenia działki na działkę budowlaną.

Zgodnie ze Studium Uwarunkowań i Kierunków Zagospodarowania Przestrzennego gminy Nowe Miasto Lubawskie uchwalonego uchwałą nr XX/34/2000 Rady Gminy Nowe Miasto Lubawskie z/s w Mszanowie z dnia 11 grudnia 2000 r., zmienionego uchwałą nr XXV/117/05 Rady Gminy Nowe Miasto Lubawskie z/s w Mszanowie z dnia 29 marca 2005 r. oraz uchwałą nr XXXII/182/2013 Rady Gminy Nowe Miasto Lubawskie z/s w Mszanowie z dnia 6 marca 2013 r. wnioskowana działka położona jest w przestrzennej jednostce strukturalnej nr I – wysoczyzna zachodnia, w rejonie d – przyrodniczo-rekreacyjnym, w strefie polityki przestrzennej E – strefie potencjalnego rozwoju zabudowy mieszkaniowej z działalnością produkcyjno-usługową oraz częściowo w strefie polityki przestrzennej G – strefie rolniczej przestrzeni produkcyjnej.

W związku z powyższym podjęcie uchwały uważa się za uzasadnione.