

Projekt

z dnia 21 października 2019 r.

Zatwierdzony przez

**UCHWAŁA NR/.....2019
RADY GMINY NOWE MIASTO LUBAWSKIE**

z dnia 31 października 2019 r.

w sprawie przystąpienia do sporządzenia miejscowego planu zagospodarowania przestrzennego gminy Nowe Miasto Lubawskie w obrębie geodezyjnym Bratian

Na podstawie art. 18 ust. 2 pkt 5 ustawy z dnia 8 marca 1990 r. o samorządzie gminnym (tekst jedn. Dz. U. z 2019 r. poz. 506) oraz art. 14 ust. 1 i 4 ustawy z dnia 27 marca 2003 r. o planowaniu i zagospodarowaniu przestrzennym (tekst jedn. Dz. U. z 2018 r. poz. 1945, z późn. zm.) Rada Gminy Nowe Miasto Lubawskie

uchwała, co następuje:

§ 1. Przystępuje się do sporządzenia miejscowego planu zagospodarowania przestrzennego gminy Nowe Miasto Lubawskie w obrębie geodezyjnym Bratian, obejmującego działki nr 736/3 i 736/30.

§ 2. Granice obszaru objętego planem określa załącznik nr 1, stanowiący integralną część niniejszej uchwały.

§ 3. Zakres opracowania określa art. 15 ustawy o planowaniu i zagospodarowaniu przestrzennym.

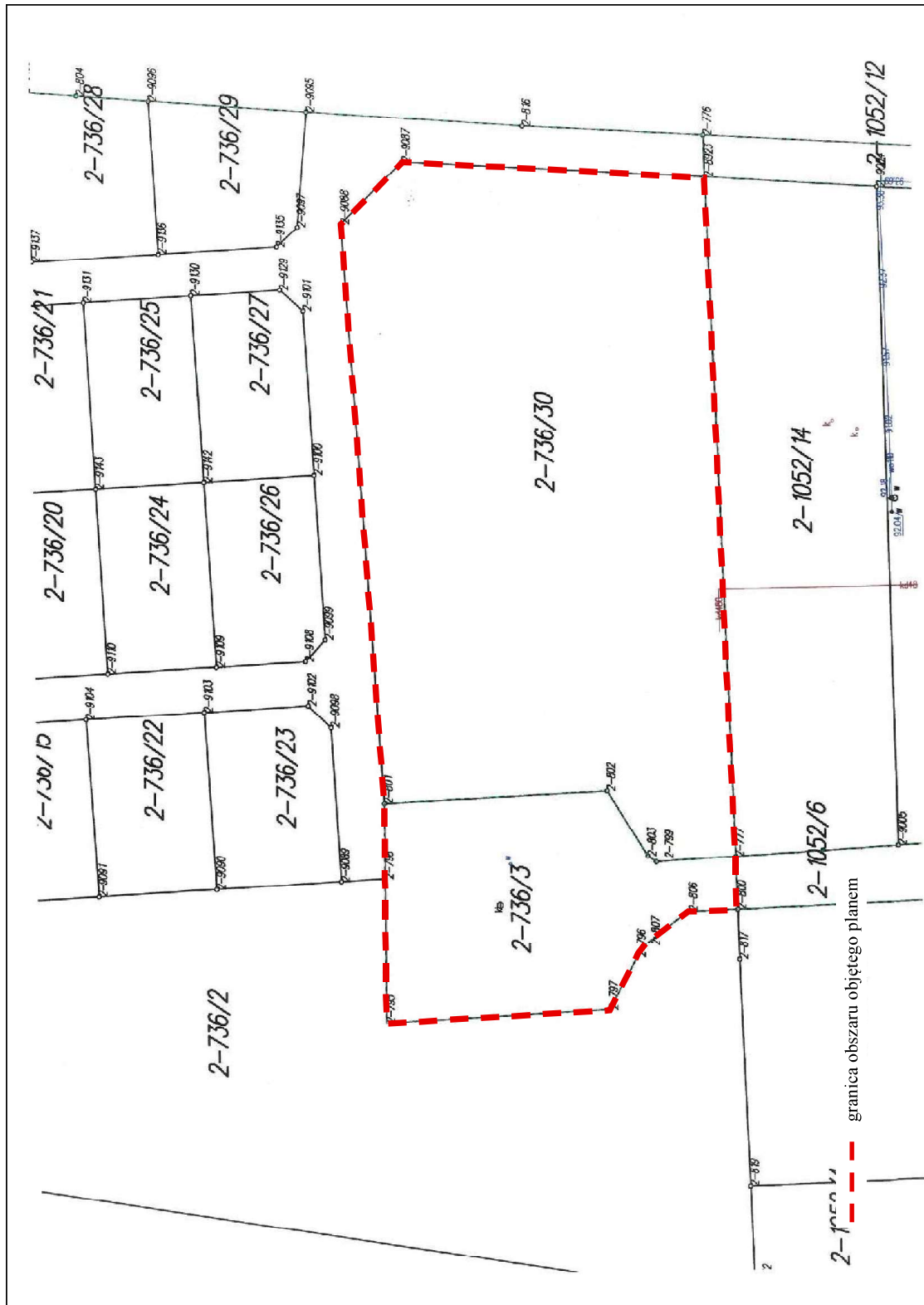
§ 4. Wykonanie uchwały powierza się Wójtowi Gminy.

§ 5. Uchwała wchodzi w życie z dniem podjęcia i podlega ogłoszeniu na tablicy ogłoszeń w Urzędzie Gminy.

Przewodniczący Rady Gminy

Zbigniew Wiśniewski

Załącznik do uchwały Nr/.....2019
Rady Gminy Nowe Miasto Lubawskie
z dnia 31 października 2019 r.



Uzasadnienie

w sprawie przystąpienia do sporządzenia miejscowego planu zagospodarowania przestrzennego gminy Nowe Miasto Lubawskie w obrębie geodezyjnym Bratian

Sporządzenie i uchwalenie miejscowego planu zagospodarowania przestrzennego gminy Nowe Miasto Lubawskie w obrębie geodezyjnym Bratian będzie realizacją złożonego wniosku. Działki docelowo mają zostać przekształcone na działki usługowe i usługowo-mieszkalniowe.

Zgodnie ze Studium Uwarunkowań i Kierunków Zagospodarowania Przestrzennego gminy Nowe Miasto Lubawskie uchwalonego uchwałą nr XX/34/2000 Rady Gminy Nowe Miasto Lubawskie z/s w Mszanowie z dnia 11 grudnia 2000 r., zmienionego uchwałą nr XXV/117/05 Rady Gminy Nowe Miasto Lubawskie z/s w Mszanowie z dnia 29 marca 2005 r., uchwałą nr XXXII/182/2013 Rady Gminy Nowe Miasto Lubawskie z/s w Mszanowie z dnia 6 marca 2013 r. oraz uchwałą nr IX/70/2019 Rady Gminy Nowe Miasto Lubawskie z dnia 25 lipca 2019 r., wnioskowane działki położone są w przestrzennej jednostce strukturalnej nr II – dolina rzeki Drwęcy, w rejonie a – aktywnej urbanizacji, w strefie polityki przestrzennej E – strefie potencjalnego rozwoju.

W związku z powyższym podjęcie uchwały uważa się za uzasadnione.